




INTERPERSONAL SKILLS LAB

BOOST YOUR PERFORMANCE.

INSTITUT
**PROF
DR
BECKER**

www.i-pdb.de



IN A SEEMINGLY DISTANT WORLD
YOU GO ON AN EXPEDITION.
AND YOU FIND THE UNIVERSE
OF YOUR OWN PERSONALITY...

CHANGE YOUR PERSPECTIVE.



www.InterLAB.ch



ZEITDRUCK. VIELE PERSÖNLICHKEITEN. MEHRERE PERSPEKTIVEN. EIN ZIEL.

Stellen Sie sich vor:

AUF EINER MISSION IM WELTRAUM LERNEN
IHRE TEAMS, WIE KOMMUNIKATION UND
ZUSAMMENARBEIT NOCH EFFIZIENTER WIRD.

BESCHLEUNIGEN SIE IHRE
TEAMENTWICKLUNGSPROZESSE

BESSERES VERSTÄNDNIS VON
TEAMDYNAMIK

EFFIZIENTERE KOMMUNIKATION
UND ZUSAMMENARBEIT

NOCH STÄRKERE TEAMIDENTITÄT

GEZIELTERE NUTZUNG DER
STÄRKEN IM TEAM



COLLABORATION LAB

Spitzenteams kennen ihre Stärken und Schwächen genau. Rollen sind auf die Fähigkeiten Einzelner optimal abgestimmt. Auch bei hohem Druck, Dynamik und grosser Informationsflut funktionieren Kommunikation und Zusammenarbeitsmechanismen reibungslos.

Im «LAB» werden unter genau solchen Randbedingungen wichtige interpersonal Skills analysiert und praxisnah trainiert.



Fast, clear, accurate communication is a hallmark of high levels of team performance. Effective teams have mastered the art of straight talk; there is little wasted motion from misunderstanding and confusion.

Pat MacMillan

Founder and CEO of Triaxia Partners and author of «Unlocking the Secrets of Teamwork»

Caption: Extrasolar planet HD 189733b / Credit: ESA/NASA/ UCL/G. Tinetti

COLLABORATION LAB VIRTUELLE TEAM-REISE DURCH DAS WELTALL

SZENARIO

Havarie im Weltall. Wie schnell wird das Raumschiff wieder flott? Hohe Dynamik, Zeitdruck und unterschiedliche Perspektiven machen die Mission zu einem unvergesslichen Team-Abenteuer, das Menschen verbindet.

ZIELGRUPPEN

Es gibt «Mission Sets» für Teams aller Art. Anwendungsbereiche sind z.B. Entwicklungsmassnahme, Team-Kick-Off, Fun-Event, ...

DIDAKTISCHES KONZEPT

Ein Methodenmix.

- Lehrgespräche
- Simulation unter Realbedingungen
- Verhaltensmessung und Auswertung
- Feedback
- Reflexionsphasen
- Diskussionen
- Transfersessions

TRAININGSINHALTE

Alle Themen werden miteinander vernetzt trainiert.

- Unter Zeitdruck effizient kommunizieren
- Koordination von Rollen und Aufgaben
- Umgang mit verteiltem Wissen
- Informationsflut bewältigen
- Perspektive von Anderen wahrnehmen

DAUER UND TEILNEHMERZAHL

- Halbtag: Reiner Fun-Event
- Ganzttag: Intensiv-Team-Training
- Spezialformate (auch eigene Lizenz)
- 6–12 Teilnehmer pro Kursleiter (Deutsch, Englisch)

SPEZIALITÄT

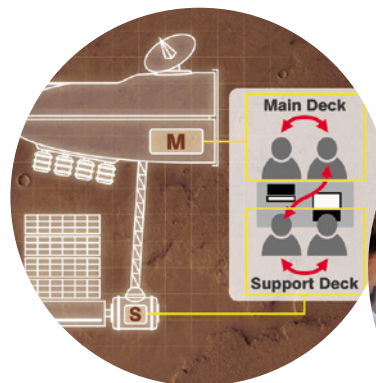
Die Teilnehmer verlassen das «LAB» mit selbst erprobten, sofort umsetzbaren Handlungskonzepten.

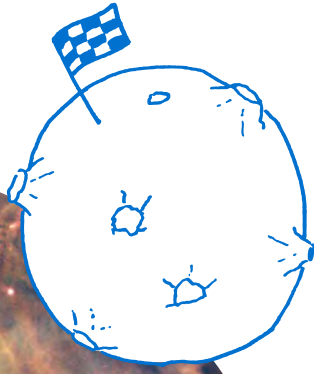


IHR ANSPRECHPARTNER

Prof. Dr. Andreas Becker
Institut Prof. Dr. Becker
+49 (2205) 920 460
becker@i-pdb.de
www.i-pdb.de

INSTITUT
PROF
DR
BECKER

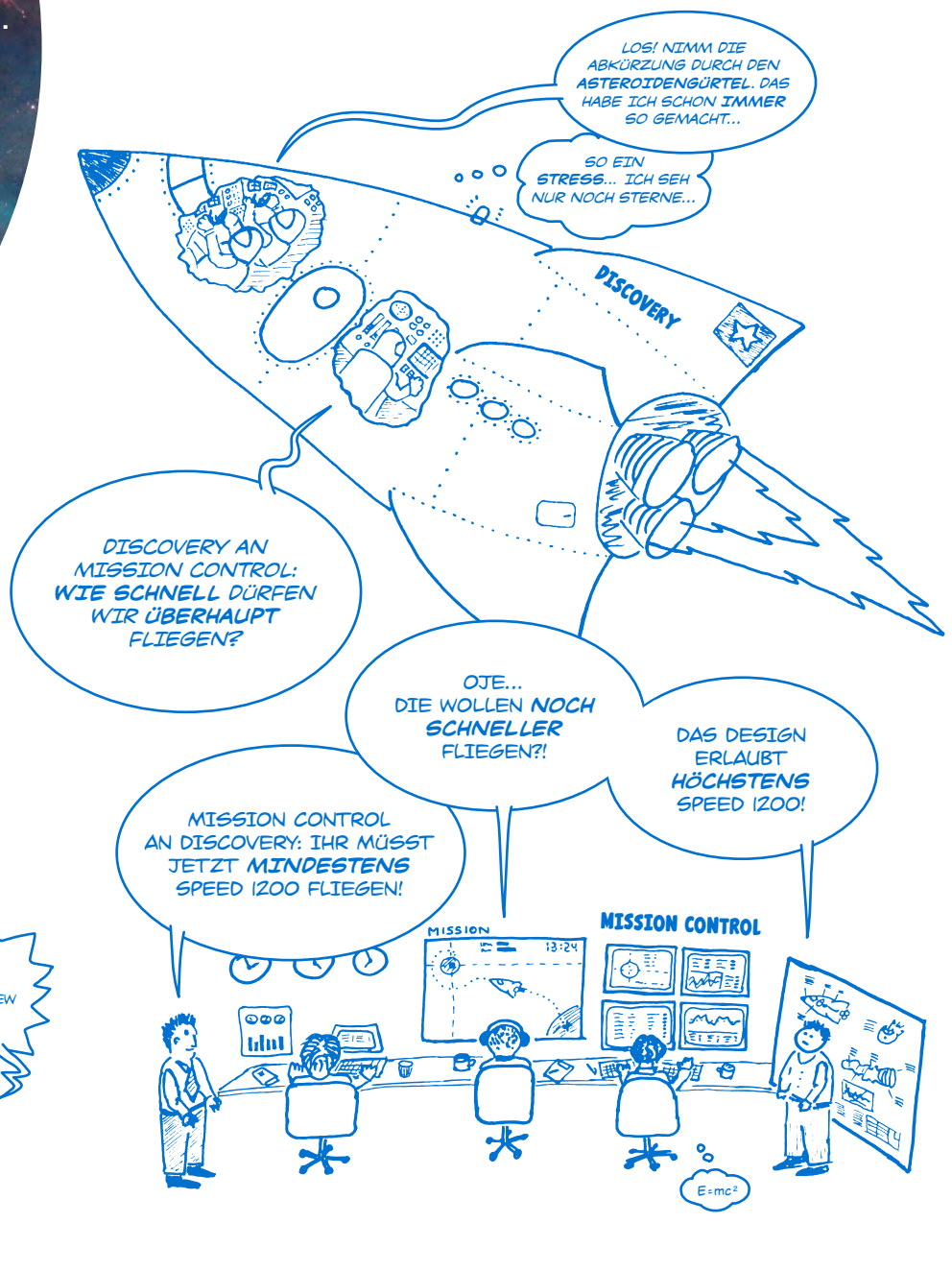




ZEITDRUCK.
VIELE PERSÖNLICHKEITEN.
MEHRERE PERSPEKTIVEN.
EIN ZIEL

WIE KÖNNEN WIR ANSPRUCHSVOLLE SITUATIONEN DURCH KOMMUNIKATION, FÜHRUNG UND TEAMWORK BESSER BEWÄLTIGEN?

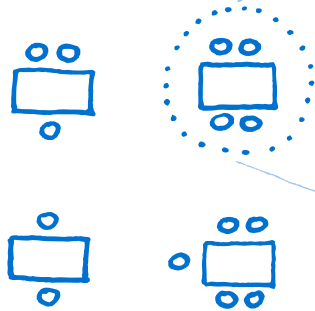
Mit interpersonal Skills LAB erarbeiten sich Teilnehmer ihre individuellen Handlungskonzepte unter realitätsnahen Bedingungen.



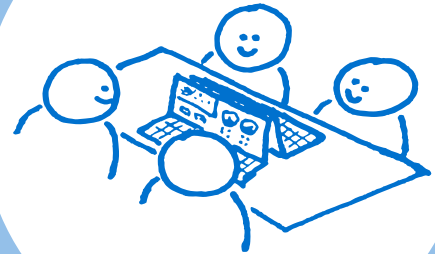
MIT INTERPERSONAL SKILLS
LAB WIRD DIE WELT DER
«FACHLICHKEIT» VERLASSEN.
DAS FIKTIVE SZENARIO LENKT
DEN FOCUS AUSSCHLISSLICH
AUF DAS VERHALTEN.



TRAINER
BEOBACHTER,
LERNCOACH UND
VERMITTLER ZUR
PRAXIS



FESSELNDES SZENARIO
4 GRUPPEN ZU JE 2-5
TEILNEHMER



ZEITDRUCK
DURCH ECHTZEITSZENARIO

VERTEILTES WISSEN
DURCH UNTERSCHIEDLICHE
ARBEITSPLÄTZE

INTENSIVE INTERAKTION
ZWISCHEN ALLEN
TEILNEHMERN

Interpersonal Skills LAB besteht aus:



Echtzeit Computer Simulation
zum Training von Verhalten



Messinstrumentarium zur präzisen
Analyse des Verhaltens im Team



Methodikbaukasten für
wirksamen Lerntransfer

Credit: NASA, ESA, and the Hubble SMA ERO Team

SEIT 1998 BEWÄHRT UND
HEUTE NOCH EINZIGARTIG.

DAS BIETET INTERPERSONAL SKILLS LAB:

FEEDBACK AUS 3 QUELLEN
NUTZEN SIE TRAINER, TEILNEHMER, COMPUTER!

«MINDSET» WEIT VON REALITÄT ENTFERNT
SETZEN SIE DEN FOCUS AUF VERHALTEN!

WIEDERHOLBARE SEQUENZEN
LASSEN SIE «CHANGE» HAUTNAH ERLEBEN!

MEHRERE PERSPEKTIVEN
TRAINIEREN SIE UNTER REALEN RANDBEDINGUNGEN!

MESSUNG VON VERHALTEN (COMPUTER)
VORAUSSETZUNG ZUM TRAINING VON VERHALTEN.

**URSPRUNG IN DER AVIATIK:
TRAINING VON NON-TECHNICAL
(«SOFT») SKILLS**

**WIRKUNG
WISSENSCHAFTLICH
NACHGEWIESEN**

Credit: NASA, ESA, and The Hubble Heritage Team (STScI/AURA)



ÜBERALL, WO MENSCHEN MITEINANDER ZUSAMMENARBEITEN, STÄRKT INTERPERSONAL SKILLS LAB FÜHRUNGS- UND TEAMKOMPETENZEN.

Ninecubes erstellt «Mission Sets» für beliebige Industrien.

Bereits bewährte Sets gibt es für: Luftfahrt, Rettungsdienste, Energie, Gesundheitswesen, Informations-Technologie, Logistik & Transport, Produktion.



Cord Lindeke
ScrumMaster
Software AG
(Deutschland)



Bei der agilen Softwareentwicklung sind zielgerichtete Kommunikation und die Fähigkeit sich in kleinen Teams selbst zu organisieren essenziell. Mit dem interpersonal Skills LAB trainieren Entwickler diese Kompetenzen unter realitätsnahen Randbedingungen. Dabei werden auch Lösungswege gefunden, die helfen, Spezialwissen im ganzen Team zu verteilen oder das «Pair-Programming» zu optimieren. Zudem fördert diese Trainingsform in sehr kurzer Zeit den Team-Zusammenhalt.



Mark Steiner
Berater & Trainer
Line5 GmbH
(Schweiz)



Interpersonal Skills LAB ist ein effizientes und effektives Tool um Verhalten in anspruchsvollen Situationen 1:1 zu erkennen, daraus zu lernen und um neue, zweckmässigere Verhaltensweisen zu entwickeln, auszuprobieren und einzutrainieren. Der Return-on-Training ist extrem hoch, die Verknüpfung mit der alltäglichen Praxis beginnt gleich während dem Training und zeigt sich in der erfolgreichen Anwendung im normalen Alltag wie in angespannten Krisensituationen.



Prof. Dr. Willy Christian Kriz
Professor für Organizational Behavior,
Human Resource Management,
Führung und systemische Organisationsentwicklung
Fachhochschule Vorarlberg (Österreich)



Interpersonal Skills LAB ist ein praxisorientiertes «Labor» für unsere Betriebswirtschaftsstudenten und Wirtschaftsingenieure. Wir nutzen es in der Lehre in den Bereichen Teamarbeit und Kommunikation sowie in der Forschung zu Teamkompetenz und Entscheidungsfindung unter Stress. Das Tool überzeugt besonders durch die Messbarkeit von Verhaltensdimensionen und Fehlverhalten unter realem Zeitdruck sowie den einfachen Transfer in die unterschiedlichsten Praxiskontexte.



Heinz Weber
Senior Captain & Ressortleiter
im CRM Training
Swiss International Airlines
(Schweiz)



Unser gemeinsames Training von Piloten und Flugverkehrsleitern erzeugt weltweite Aufmerksamkeit. Für die Themen Kommunikation, Team, Entscheidungsfindung, Ressourceneinsatz, Konfliktlösung ist interpersonal Skills LAB das ideale «Werkzeug». Es ermöglicht, in einem künstlichen, jedoch realistischen Umfeld, die zwischenmenschlichen Faktoren spielerisch zu trainieren. Die Pluspunkte: Die Teamleistung wird objektiv gemessen, und wir können die Übungen je nach Zielsetzung anpassen.

DIE GESAMTLEISTUNG EINES TEAMS SETZT SICH AUS DEN FOLGENDEN BASIS-DIMENSIONEN ZUSAMMEN:



ERGEBNISORIENTIERUNG

Wie stark wird ein bestmögliches Endergebnis angestrebt?



KAPAZITÄT

Wieviel Zeit und «Energie» schafft sich das Team für zusätzliche Aufgaben?



KOMMUNIKATION

Wie präzise und zielorientiert werden Informationen ausgetauscht?



KOORDINATION

Wie werden Arbeitsabläufe organisiert und Absprachen umgesetzt?



SITUATIVE AUFMERKSAMKEIT

Wie genau werden die Infos aus dem Umfeld (Menschen, Systeme) wahrgenommen?



GEWISSENHAFTIGKEIT

Wie sorgfältig werden Infos beachtet und Regeln eingehalten?

ALLE FÜR ZUSAMMENARBEIT
RELEVANTEN VERHALTENSWEISEN
HABEN DIREKTEN EINFLUSS AUF
DIESE DIMENSIONEN.

DIE KONSEQUENZEN VON
VERHALTENSÄNDERUNG ZEIGEN
SICH UNMITTELBAR IN JEDER
MESSUNG.

WEITERE DIMENSIONEN

DAS HUMAN ERROR MODUL
MISST MENSCHLICHES
FEHLVERHALTEN NACH
PROFESSOR JAMES REASON
(AUSFÜHRUNGSFEHLER,
SPEICHERUNGSFEHLER,
PLANUNGSFEHLER,
REGELVERLETZUNGEN).

ACTNOW! PRINZIP: MIT INTERPERSONAL SKILLS LAB LASSEN SICH DIE TRAININGSSCHWERPUNKTE ÜBER 3 BEREICHE BELIEBIG VERTEILEN.

A ANALYSIS. ANALYSE UND SELBSTREFLEXION:

Was sind meine/unsere typischen Verhaltensmuster unter Druck?

Welche Einflüsse hat «Stress» auf die Teamleistung?

Wie wirkt sich Verhalten (z.B. Führungsverhalten, Kommunikation, ...) auf das Ergebnis aus?

C

COMPETENCES. BEISPIELE TRAINERBARER KOMPETENZEN:

KOMMUNIKATION

Präzise und effizient kommunizieren
Aktiv zuhören
Feedback geben und nehmen
Fragen richtig stellen

TEAMWORK

Mit Menschen mit anderer Perspektive interagieren
Effiziente Zusammenarbeitsmechanismen anwenden
Teammitglieder beobachten und einschätzen
Vertrauen geben & nehmen in unklaren Situationen

FÜHRUNG

Führen von Teams in komplexen Situationen
Ziele setzen und diese einhalten
Aufgaben koordinieren & delegieren
Bedürfnisse Anderer wahrnehmen

MANAGEMENT

Komplexe Aufgaben planen & strukturieren
Workload & Stress bewältigen
Zeit und Ressourcen einteilen
Fehler vermeiden

ENTSCHEIDEN

Entscheidungen strukturiert treffen
Informationsflut bewältigen
Komplexe Situationen einschätzen
Prioritäten setzen

T

TEAMBUILDING. DER ZUSAMMENHALT IN TEAMS WIRD GESTÄRKT:

Synergien in Teams werden entdeckt und freigesetzt.

Gegenseitiges Vertrauen wird geübt und gestärkt.

Unterschiedliche Persönlichkeiten (oder Kulturen) werden erlebt und integriert.

NOW!

DIE TEILNEHMER
VERLASSEN DAS
«LAB» MIT ERPROBTEN
VERHALTENSWEISEN, DIE
SIE SOFORT UMSETZEN
KÖNNEN.

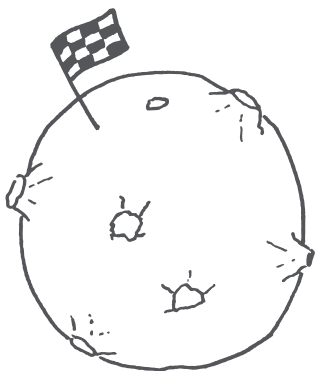
Credit: NASA, N. Benitez (JHU), T. Broadhurst (Racah Institute of Physics/The Hebrew University), H. Ford (JHU), M. Clampin (STScI), G. Hartig (STScI), G. Illingworth (UCO/Lick Observatory), the ACS Science Team and ESA



TO EXPERIENCE A
NEW PERSPECTIVE OF
COMMUNICATION, LEADERSHIP
AND TEAMWORK WE GO FAR.
SEEMINGLY VERY FAR.

IHR ANSPRECHPARTNER

Prof. Dr. Andreas Becker
Institut Prof. Dr. Becker
+49 (2205) 920 460
becker@i-pdb.de
www.i-pdb.de



INSTITUT
**PROF
DR
BECKER**