



INTERPERSONAL SKILLS LAB

BOOST YOUR PERFORMANCE.

Von der Ärztekammer Rheinland-Pfalz mit 12 Fortbildungspunkten zertifiziert.

Die Arbeitsgemeinschaft Leitende Kardiologische Krankenhausärzte e. V. (ALKK) empfiehlt das Training mit dem Interpersonal Skills LAB.

INSTITUT
**PROF
DR
BECKER**



ZEITDRUCK. VIELE PERSÖNLICHKEITEN. MEHRERE PERSPEKTIVEN. EIN ZIEL.

Stellen Sie sich vor:

**IHRE MITARBEITER WERDEN
FEHLENTSCHEIDUNGEN UND ZWISCHENFÄLLE
BESONDERS WIRKUNGSVOLL VERMEIDEN.**

**MACHEN SIE
DEN FAKTOR MENSCH
BEGREIFBAR**

EASA/FAA-CRM-INHALTE
HAUTNAH ERLEBEN LASSEN

BESSERES VERSTÄNDNIS
VON LEADERSHIP

EFFEKTIVERE PRÄVENTION
VON HUMAN ERROR

VERANKERUNG VON
SICHERHEITSGERICHTETEM
VERHALTEN



HOSPITAL LAB

In einem Krankenhaus werden ständig weitreichende Entscheidungen getroffen. Informationsflut, verteiltes Wissen, Zeitdruck, Multitasking und eingeschränkte Kommunikationswege sorgen ständig für fehlerbegünstigende Bedingungen. Gute Entscheidungen hängen davon ab, wie diese Herausforderungen gemeistert werden.

Im «LAB» werden unter genau solchen Randbedingungen wichtige interpersonal Skills analysiert und praxisnah trainiert.



Um die Patientensicherheit zu schützen und zu verbessern, müssen wir verstehen, was Ärzte und Pflegekräfte anfällig für Fehler macht, und wir müssen das Zusammenspiel der Faktoren verstehen, die zu dieser Anfälligkeit beitragen.

Prof. Dr. med. Christian Perings

Chefarzt der Klinik für Kardiologie, Elektrophysiologie, Pneumologie und Intensivmedizin, St. Marien Hospital Lünen, Deutschland

HOSPITAL LAB HUMAN FACTORS TRAINING FÜR KRANKENHÄUSER

SZENARIO

Havarie im Weltall. Wie schnell wird das Raumschiff wieder flott? Hohe Dynamik, Zeitdruck und unterschiedliche Perspektiven machen die Durchführung dieser aussergewöhnlichen Rettungsmission zu einer realen Herausforderung.

ZIELGRUPPEN

Interpersonal Skills LAB bietet «Mission Sets» für Ärzte, Pflegekräfte und Fachpflegekräfte aus allen klinischen Bereichen sowie für Mitarbeiter aus dem Management.

DIDAKTISCHES KONZEPT

Ein Methodenmix.

- Lehrgespräche
- Simulation unter Realbedingungen
- Verhaltensmessung und Auswertung
- Feedback
- Reflexionsphasen
- Diskussionen
- Transfersessions

TRAININGSINHALTE

Alle Themen werden miteinander vernetzt trainiert.

- Leadership & Assertiveness
- Kommunikation & Stress
- Entscheidungsfindung & Komplexität
- Situative Aufmerksamkeit & Wahrnehmungsfallen
- Workload-Management & Human Error

DAUER UND TEILNEHMERZAHL

- Impulstraining (2h), Halbtag, Ganztage, Spezialformate
- Freies Kursdesign bei Firmen-Lizenz: 2h-3 Tage (auch über mehrere Lektionen verteilt)
- 6-12 Teilnehmer pro Kursleiter (empfohlene Gruppengröße)

SPEZIALITÄT

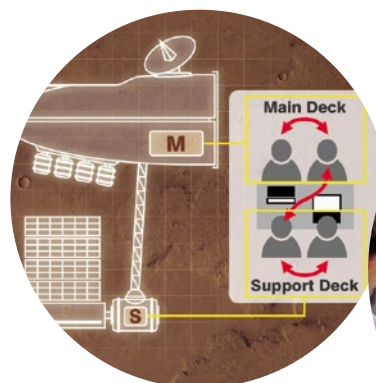
Die Teilnehmer verlassen das «LAB» mit selbst erprobten, sofort umsetzbaren Handlungskonzepten.



IHR ANSPRECHPARTNER

Prof. Dr. med. Andreas Becker
Institut Prof. Dr. Becker
+49 (2205) 920 460
becker@i-pdb.de
www.i-pdb.de

INSTITUT
PROF
DR
BECKER



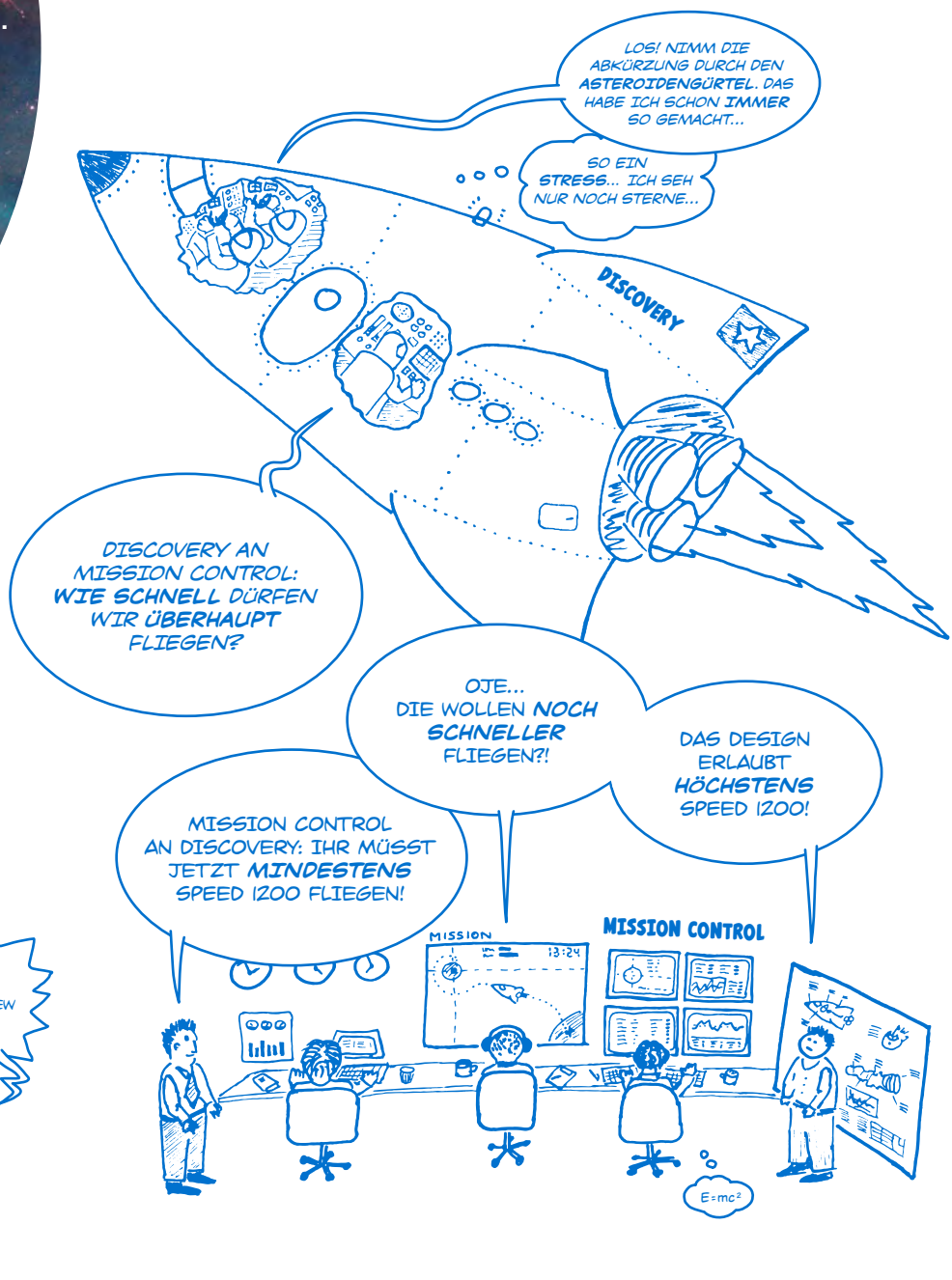
Caption: Extrasolar planet HD 189733b / Credit: ESA/NASA UCL(G. Tinetti)



ZEITDRUCK.
VIELE PERSÖNLICHKEITEN.
MEHRERE PERSPEKTIVEN.
EIN ZIEL

WIE KÖNNEN WIR ANSPRUCHSVOLLE SITUATIONEN DURCH KOMMUNIKATION, FÜHRUNG UND TEAMWORK BESSER BEWÄLTIGEN?

Mit interpersonal Skills LAB erarbeiten sich Teilnehmer ihre individuellen Handlungskonzepte unter realitätsnahen Bedingungen.

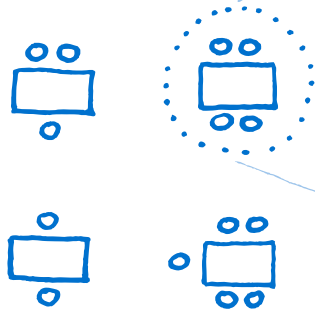


Credit: NASA, ESA, and the Hubble SM4 ERO Team

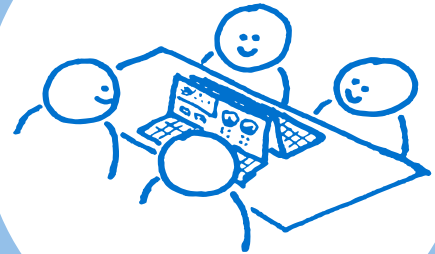
MIT INTERPERSONAL SKILLS
LAB WIRD DIE WELT DER
«FACHLICHKEIT» VERLASSEN.
DAS FIKTIVE SZENARIO LENKT
DEN FOCUS AUSSCHLISSLICH
AUF DAS VERHALTEN.



TRAINER
BEOBACHTER,
LERNCOACH UND
VERMITTLER ZUR
PRAXIS



FESSELNDES SZENARIO
4 GRUPPEN ZU JE 2-5
TEILNEHMER



ZEITDRUCK
DURCH ECHTZEITSZENARIO

VERTEILTES WISSEN
DURCH UNTERSCHIEDLICHE
ARBEITSPLÄTZE

INTENSIVE INTERAKTION
ZWISCHEN ALLEN
TEILNEHMERN

Interpersonal Skills LAB besteht aus:



Echtzeit Computer Simulation
zum Training von Verhalten



Messinstrumentarium zur präzisen
Analyse des Verhaltens im Team



Methodikbaukasten für
wirksamen Lerntransfer

Credit: NASA, ESA, and the Hubble SMA ERO Team

SEIT 1998 BEWÄHRT UND
HEUTE NOCH EINZIGARTIG.

DAS BIETET INTERPERSONAL SKILLS LAB:

FEEDBACK AUS 3 QUELLEN
NUTZEN SIE TRAINER, TEILNEHMER, COMPUTER!

«MINDSET» WEIT VON REALITÄT ENTFERNT
SETZEN SIE DEN FOCUS AUF VERHALTEN!

WIEDERHOLBARE SEQUENZEN
LASSEN SIE «CHANGE» HAUTNAH ERLEBEN!

MEHRERE PERSPEKTIVEN
TRAINIEREN SIE UNTER REALEN RANDBEDINGUNGEN!

MESSUNG VON VERHALTEN (COMPUTER)
VORAUSSETZUNG ZUM TRAINING VON VERHALTEN.

**URSPRUNG IN DER AVIATIK:
TRAINING VON NON-TECHNICAL
(«SOFT») SKILLS**

**WIRKUNG
WISSENSCHAFTLICH
NACHGEWIESEN**

Credit: NASA, ESA, and The Hubble Heritage Team (STScI/AURA)



ÜBERALL, WO DER FAKTOR MENSCH SICHERHEITSRELEVANT IST, STÄRKT INTERPERSONAL SKILLS LAB FÜHRUNGS- UND TEAMKOMPETENZEN.

Ninecubes erstellt «Mission Sets» für Hochleistungsteams aller High-Risk Industrien. Bereits bewährte Sets gibt es für: Luftfahrt, Raumfahrt, Feuerwehr, Medizin, Kernkraftwerke, Militär, Schifffahrt, Bahn.



Heinz Liebhart
Bereichsleiter Ausbildung Feuerwehr
GVZ Gebäudeversicherung Kanton
Zürich, www.gvz.ch
(Schweiz)



Entscheidender Faktor im Einsatz ist der Mensch, ungeachtet aller hoch entwickelten technischen Mittel. Eine wirksame Ausbildung von Feuerwehr-Einsatzkräften muss diesem Umstand Rechnung tragen. So sind im Lehrplan einer Feuerweherschule nebst technischen Themen auch persönlichkeitspezifische Inhalte zu berücksichtigen. Interpersonal Skills LAB ist eine hervorragende Methode, um das Zusammenspiel von Teammitgliedern unter einsatznahen Bedingungen zu trainieren.



Frank Wasmer
Retired with 20 years U.S. military service, retired Fire Captain and Advanced Cardiac Life Support Medic, retired pilot (United States of America)



The Interpersonal Skills LAB is an excellent way to learn all the skills required to be an effective and successful leader. As a bonus, you can survive a simulation to learn and fight again. This is true in the fire service, emergency medicine, first responders and the military. What is most important is communication, coordination, and effective use of resources. The scenario does not have to relate directly. It only needs to have interactive pathways and building stress.



Kai-Uwe R. Strelow
Trainer & Berater
Human Factors Academy
(Deutschland)



Interpersonal Skills LAB zeigt dem Einzelnen und der Gruppe worauf es ankommt, um Situationen einzuschätzen und um sicherheitsgerichtet, wirtschaftlich und effektiv zu arbeiten. Die hohe Akzeptanz bei Piloten, Schiffsbesatzungen, Schichtpersonal und Ärzten sprechen für sich, ebenso die positiven Effekte beim Übergang in höherwertige Trainings mit Simulatoren.



Heinz Weber
Senior Captain & Ressortleiter
im CRM Training
Swiss International Airlines
(Schweiz)



Unser gemeinsames Training von Piloten und Flugverkehrsleitern erzeugt weltweite Aufmerksamkeit. Für die Themen Kommunikation, Team, Entscheidungsfindung, Ressourceneinsatz, Konfliktlösung ist interpersonal Skills LAB das ideale «Werkzeug». Es ermöglicht, in einem künstlichen, jedoch realistischen Umfeld, die zwischenmenschlichen Faktoren spielerisch zu trainieren. Die Pluspunkte: Die Teamleistung wird objektiv gemessen, und wir können die Übungen je nach Zielsetzung anpassen.

DIE GESAMTLEISTUNG EINES TEAMS SETZT SICH AUS DEN FOLGENDEN BASIS-DIMENSIONEN ZUSAMMEN:



ERGEBNISORIENTIERUNG

Wie stark wird ein bestmögliches Endergebnis angestrebt?



KAPAZITÄT

Wieviel Zeit und «Energie» schafft sich das Team für zusätzliche Aufgaben?



KOMMUNIKATION

Wie präzise und zielorientiert werden Informationen ausgetauscht?



KOORDINATION

Wie werden Arbeitsabläufe organisiert und Absprachen umgesetzt?



SITUATIVE AUFMERKSAMKEIT

Wie genau werden die Infos aus dem Umfeld (Menschen, Systeme) wahrgenommen?



GEWISSENHAFTIGKEIT

Wie sorgfältig werden Infos beachtet und Regeln eingehalten?

ALLE FÜR ZUSAMMENARBEIT
RELEVANTEN VERHALTENSWEISEN
HABEN DIREKTEN EINFLUSS AUF
DIESE DIMENSIONEN.

DIE KONSEQUENZEN VON
VERHALTENSÄNDERUNG ZEIGEN
SICH UNMITTELBAR IN JEDER
MESSUNG.

WEITERE DIMENSIONEN

DAS HUMAN ERROR MODUL
MISST MENSCHLICHES
FEHLVERHALTEN NACH
PROFESSOR JAMES REASON
(AUSFÜHRUNGSFEHLER,
SPEICHERUNGSFEHLER,
PLANUNGSFEHLER,
REGELVERLETZUNGEN).

ACTNOW! PRINZIP: MIT INTERPERSONAL SKILLS LAB LASSEN SICH DIE TRAININGSSCHWERPUNKTE ÜBER 3 BEREICHE BELIEBIG VERTEILEN.

A ANALYSIS. ANALYSE UND SELBSTREFLEXION:

Was sind meine/unsere typischen Verhaltensmuster unter Druck?

Welche Einflüsse hat «Stress» auf die Teamleistung?

Wie wirkt sich Verhalten (z.B. Führungsverhalten, Kommunikation, ...) auf das Ergebnis aus?

C

COMPETENCES. BEISPIELE TRAINIERBARER KOMPETENZEN:

KOMMUNIKATION

Präzise und effizient kommunizieren
Aktiv zuhören
Feedback geben und nehmen
Fragen richtig stellen

TEAMWORK

Mit Menschen mit anderer Perspektive interagieren
Effiziente Zusammenarbeitsmechanismen anwenden
Teammitglieder beobachten und einschätzen
Vertrauen geben & nehmen in unklaren Situationen

FÜHRUNG

Führen von Teams in komplexen Situationen
Ziele setzen und diese einhalten
Aufgaben koordinieren & delegieren
Bedürfnisse Anderer wahrnehmen

MANAGEMENT

Komplexe Aufgaben planen & strukturieren
Workload & Stress bewältigen
Zeit und Ressourcen einteilen
Fehler vermeiden

ENTSCHEIDEN

Entscheidungen strukturiert treffen
Informationsflut bewältigen
Komplexe Situationen einschätzen
Prioritäten setzen

T

TEAMBUILDING. DER ZUSAMMENHALT IN TEAMS WIRD GESTÄRKT:

Synergien in Teams werden entdeckt und freigesetzt.

Gegenseitiges Vertrauen wird geübt und gestärkt.

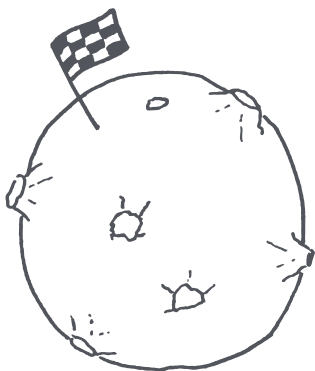
Unterschiedliche Persönlichkeiten (oder Kulturen) werden erlebt und integriert.

NOW!

DIE TEILNEHMER
VERLASSEN DAS
«LAB» MIT ERPROBTEN
VERHALTENSWEISEN, DIE
SIE SOFORT UMSETZEN
KÖNNEN.

IHR ANSPRECHPARTNER

Prof. Dr. med. Andreas Becker
Institut Prof. Dr. Becker
+49 (2205) 920 460
becker@i-pdb.de
www.i-pdb.de



INSTITUT
**PROF
DR
BECKER**