



# INTERPERSONAL SKILLS LAB

BOOST YOUR PERFORMANCE.

INSTITUT  
**PROF  
DR  
BECKER**

[www.i-pdb.de](http://www.i-pdb.de)



IN A SEEMINGLY DISTANT WORLD  
YOU GO ON AN EXPEDITION.  
AND YOU FIND THE UNIVERSE  
OF YOUR OWN PERSONALITY...

CHANGE YOUR PERSPECTIVE.



[www.InterLAB.ch](http://www.InterLAB.ch)



ZEITDRUCK. VIELE PERSÖNLICHKEITEN. MEHRERE PERSPEKTIVEN. EIN ZIEL.

Stellen Sie sich vor:

**SIE HABEN MEHR KAPAZITÄT, IHRE PROJEKT-MANAGEMENT METHODIKEN UMZUSETZEN UND PROJEKTE LAUFEN NOCH REIBUNGSLOSER.**

**GEWINNEN SIE MEHR  
PROJEKT-PERFORMANCE**

MEHR ZEIT UND KAPAZITÄT  
FÜR WICHTIGE AUFGABEN

INTENSIVERE UND EFFIZIENTERE  
KOMMUNIKATION

BESSERES VERSTÄNDNIS ZWISCHEN  
PROJEKT-MITGLIEDERN

ERKENNTNISREICHER KICK-OFF  
IHRES PROJEKT-TEAMS



#### **PROJECT MANAGEMENT LAB**

Projekte verlaufen naturgemäss dynamisch. Unterschiedliche Persönlichkeiten, Fachsprachen und Kulturen treffen aufeinander. Das Wissen ist über viele Stellen verteilt. Kommunikation und Koordination werden zu einer anspruchsvollen Aufgabe, besonders wenn die Komplexität hoch ist.

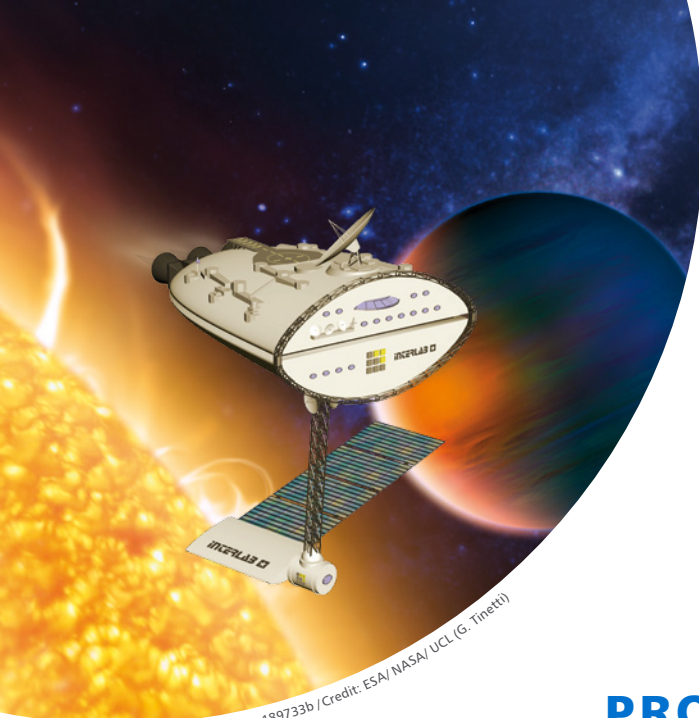
Im «LAB» werden unter genau solchen Randbedingungen wichtige interpersonal Skills analysiert und praxisnah trainiert.



Ninety percent of a project manager's time is spent communicating with stakeholders. He or she is the leader on the project and coordinates work performed by project team members, the technical experts.

Dr. Ginger Levin

PMP®, PgMP®, and OPM3® certified professional and author of «Interpersonal Skills for Portfolio, Program, and Project Managers»



Caption: Extrasolar planet HD 189733b / Credit: ESA/NASA UCL(G. Tinetti)

## PROJECT MANAGEMENT LAB EFFEKTIVE INTERPERSONAL SKILLS FÜR PROJEKT-MANAGER

### SZENARIO

Havarie im Weltall. Wie schnell wird das Raumschiff wieder flott? Hohe Dynamik, Zeitdruck und unterschiedliche Perspektiven machen das Management dieses aussergewöhnlichen Projektes zu einer realen Herausforderung.

### ZIELGRUPPEN

Es gibt «Mission Sets» für Programm-Manager, Projekt-Manager und Projekt-Teams aller Branchen.

### DIDAKTISCHES KONZEPT

Ein Methodenmix.

- Lehrgespräche
- Simulation unter Realbedingungen
- Verhaltensmessung und Auswertung
- Feedback
- Reflexionsphasen
- Diskussionen
- Transfersessions

### TRAININGSINHALTE

Alle Themen werden miteinander vernetzt trainiert.

- Präzise und effizient kommunizieren
- Koordination von Rollen und Aufgaben
- Umgang mit verteiltem Wissen
- Informationsflut bewältigen
- Perspektive von Anderen wahrnehmen

### DAUER UND TEILNEHMERZAHL

Halbtag, Ganztage, Spezialformate (auch eigene Lizenz)  
6–12 Teilnehmer pro Kursleiter (Deutsch, Englisch)

### SPEZIALITÄT

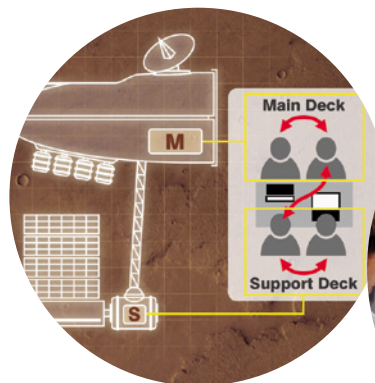
Die Teilnehmer verlassen das «LAB» mit selbst erprobten, sofort umsetzbaren Handlungskonzepten.

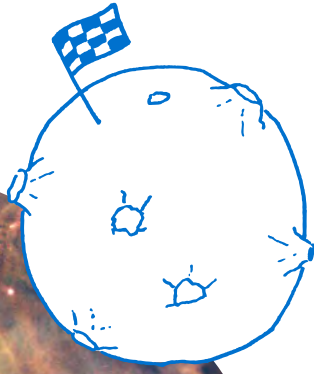


### IHR ANSPRECHPARTNER

Prof. Dr. Andreas Becker  
Institut Prof. Dr. Becker  
+49 (2205) 920 460  
becker@i-pdb.de  
www.i-pdb.de

INSTITUT  
PROF  
DR  
BECKER

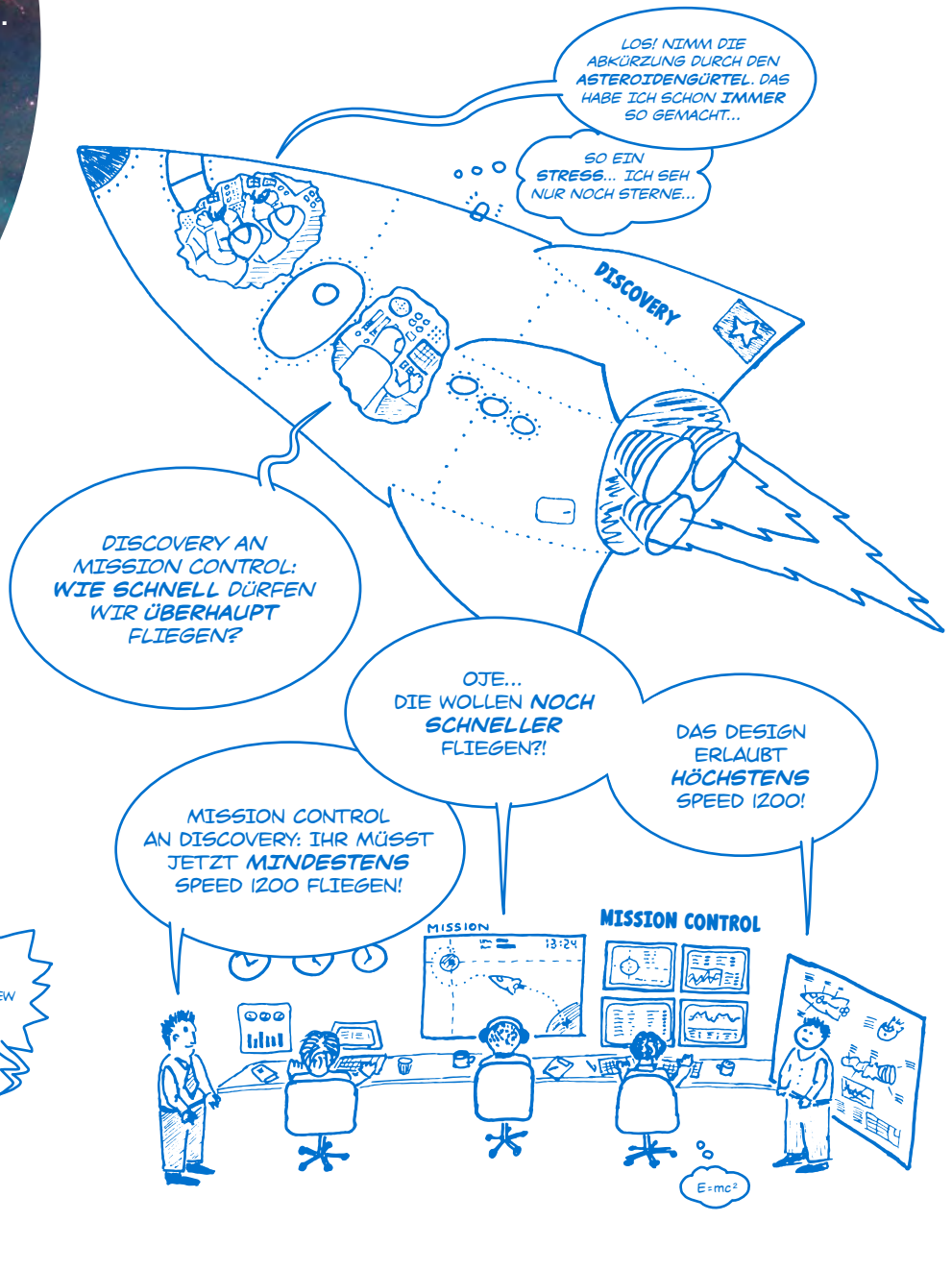




ZEITDRUCK.  
VIELE PERSÖNLICHKEITEN.  
MEHRERE PERSPEKTIVEN.  
**EIN ZIEL**

# WIE KÖNNEN WIR ANSPRUCHSVOLLE SITUATIONEN DURCH KOMMUNIKATION, FÜHRUNG UND TEAMWORK BESSER BEWÄLTIGEN?

Mit interpersonal Skills LAB erarbeiten sich Teilnehmer ihre individuellen Handlungskonzepte unter realitätsnahen Bedingungen.

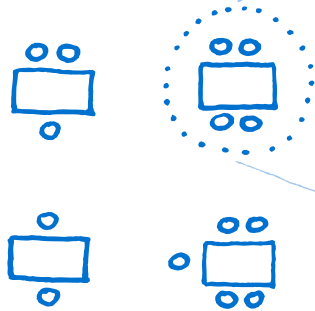


Credit: NASA, ESA, and the Hubble SM4 ERO Team

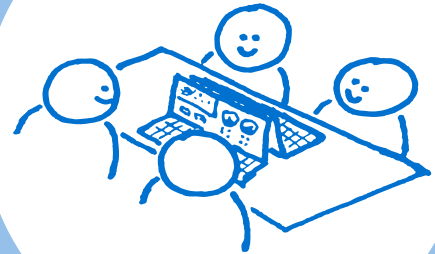
MIT INTERPERSONAL SKILLS  
LAB WIRD DIE WELT DER  
«FACHLICHKEIT» VERLASSEN.  
DAS FIKTIVE SZENARIO LENKT  
DEN FOCUS AUSSCHLISSLICH  
AUF DAS VERHALTEN.



**TRAINER**  
BEOBACHTER,  
LERNCOACH UND  
VERMITTLER ZUR  
PRAXIS



**FESSELNDES SZENARIO**  
4 GRUPPEN ZU JE 2-5  
TEILNEHMER



**ZEITDRUCK**  
DURCH ECHTZEITSZENARIO

**VERTEILTES WISSEN**  
DURCH UNTERSCHIEDLICHE  
ARBEITSPLÄTZE

**INTENSIVE INTERAKTION**  
ZWISCHEN ALLEN  
TEILNEHMERN

Interpersonal Skills LAB besteht aus:



Echtzeit Computer Simulation  
zum Training von Verhalten



Messinstrumentarium zur präzisen  
Analyse des Verhaltens im Team



Methodikbaukasten für  
wirksamen Lerntransfer

Credit: NASA, ESA, and the Hubble SMA ERO Team

SEIT 1998 BEWÄHRT UND  
HEUTE NOCH EINZIGARTIG.

**DAS BIETET INTERPERSONAL SKILLS LAB:**

**FEEDBACK AUS 3 QUELLEN**  
NUTZEN SIE TRAINER, TEILNEHMER, COMPUTER!

**«MINDSET» WEIT VON REALITÄT ENTFERNT**  
SETZEN SIE DEN FOCUS AUF VERHALTEN!

**WIEDERHOLBARE SEQUENZEN**  
LASSEN SIE «CHANGE» HAUTNAH ERLEBEN!

**MEHRERE PERSPEKTIVEN**  
TRAINIEREN SIE UNTER REALEN RANDBEDINGUNGEN!

**MESSUNG VON VERHALTEN (COMPUTER)**  
VORAUSSETZUNG ZUM TRAINING VON VERHALTEN.

**URSPRUNG IN DER AVIATIK:  
TRAINING VON NON-TECHNICAL  
(«SOFT») SKILLS**

**WIRKUNG  
WISSENSCHAFTLICH  
NACHGEWIESEN**

Credit: NASA, ESA, and The Hubble Heritage Team (STScI/AURA)



# ÜBERALL, WO MENSCHEN MITEINANDER ZUSAMMENARBEITEN, STÄRKT INTERPERSONAL SKILLS LAB FÜHRUNGS- UND TEAMKOMPETENZEN.

Ninecubes erstellt «Mission Sets» für beliebige Industrien.

Bereits bewährte Sets gibt es für: Luftfahrt, Rettungsdienste, Energie, Gesundheitswesen, Informations-Technologie, Logistik & Transport, Produktion.



**Cord Lindeke**  
ScrumMaster  
Software AG  
(Deutschland)



Bei der agilen Softwareentwicklung sind zielgerichtete Kommunikation und die Fähigkeit sich in kleinen Teams selbst zu organisieren essenziell. Mit dem interpersonal Skills LAB trainieren Entwickler diese Kompetenzen unter realitätsnahen Randbedingungen. Dabei werden auch Lösungswege gefunden, die helfen, Spezialwissen im ganzen Team zu verteilen oder das «Pair-Programming» zu optimieren. Zudem fördert diese Trainingsform in sehr kurzer Zeit den Team-Zusammenhalt.



**Mark Steiner**  
Berater & Trainer  
Line5 GmbH  
(Schweiz)



Interpersonal Skills LAB ist ein effizientes und effektives Tool um Verhalten in anspruchsvollen Situationen 1:1 zu erkennen, daraus zu lernen und um neue, zweckmässigere Verhaltensweisen zu entwickeln, auszuprobieren und einzutrainieren. Der Return-on-Training ist extrem hoch, die Verknüpfung mit der alltäglichen Praxis beginnt gleich während dem Training und zeigt sich in der erfolgreichen Anwendung im normalen Alltag wie in angespannten Krisensituationen.



**Prof. Dr. Willy Christian Kriz**  
Professor für Organizational Behavior,  
Human Resource Management,  
Führung und systemische Organisationsentwicklung  
Fachhochschule Vorarlberg (Österreich)



Interpersonal Skills LAB ist ein praxisorientiertes «Labor» für unsere Betriebswirtschaftsstudenten und Wirtschaftsingenieure. Wir nutzen es in der Lehre in den Bereichen Teamarbeit und Kommunikation sowie in der Forschung zu Teamkompetenz und Entscheidungsfindung unter Stress. Das Tool überzeugt besonders durch die Messbarkeit von Verhaltensdimensionen und Fehlverhalten unter realem Zeitdruck sowie den einfachen Transfer in die unterschiedlichsten Praxiskontexte.



**Heinz Weber**  
Senior Captain & Ressortleiter  
im CRM Training  
Swiss International Airlines  
(Schweiz)



Unser gemeinsames Training von Piloten und Flugverkehrsleitern erzeugt weltweite Aufmerksamkeit. Für die Themen Kommunikation, Team, Entscheidungsfindung, Ressourceneinsatz, Konfliktlösung ist interpersonal Skills LAB das ideale «Werkzeug». Es ermöglicht, in einem künstlichen, jedoch realistischen Umfeld, die zwischenmenschlichen Faktoren spielerisch zu trainieren. Die Pluspunkte: Die Teamleistung wird objektiv gemessen, und wir können die Übungen je nach Zielsetzung anpassen.



# DIE GESAMTLEISTUNG EINES TEAMS SETZT SICH AUS DEN FOLGENDEN BASIS-DIMENSIONEN ZUSAMMEN:



## **ERGEBNISORIENTIERUNG**

Wie stark wird ein bestmögliches Endergebnis angestrebt?



## **KAPAZITÄT**

Wieviel Zeit und «Energie» schafft sich das Team für zusätzliche Aufgaben?



## **KOMMUNIKATION**

Wie präzise und zielorientiert werden Informationen ausgetauscht?



## **KOORDINATION**

Wie werden Arbeitsabläufe organisiert und Absprachen umgesetzt?



## **SITUATIVE AUFMERKSAMKEIT**

Wie genau werden die Infos aus dem Umfeld (Menschen, Systeme) wahrgenommen?



## **GEWISSENHAFTIGKEIT**

Wie sorgfältig werden Infos beachtet und Regeln eingehalten?

ALLE FÜR ZUSAMMENARBEIT  
RELEVANTEN VERHALTENSWEISEN  
HABEN DIREKTEN EINFLUSS AUF  
DIESE DIMENSIONEN.

DIE KONSEQUENZEN VON  
VERHALTENSÄNDERUNG ZEIGEN  
SICH UNMITTELBAR IN JEDER  
MESSUNG.

## **WEITERE DIMENSIONEN**

DAS HUMAN ERROR MODUL  
MISST MENSCHLICHES  
FEHLVERHALTEN NACH  
PROFESSOR JAMES REASON  
(AUSFÜHRUNGSFEHLER,  
SPEICHERUNGSFEHLER,  
PLANUNGSFEHLER,  
REGELVERLETZUNGEN).

# ACTNOW! PRINZIP: MIT INTERPERSONAL SKILLS LAB LASSEN SICH DIE TRAININGSSCHWERPUNKTE ÜBER 3 BEREICHE BELIEBIG VERTEILEN.

## **A** ANALYSIS. ANALYSE UND SELBSTREFLEXION:

Was sind meine/unsere typischen Verhaltensmuster unter Druck?

Welche Einflüsse hat «Stress» auf die Teamleistung?

Wie wirkt sich Verhalten (z.B. Führungsverhalten, Kommunikation, ...) auf das Ergebnis aus?

## **C**

### COMPETENCES. BEISPIELE TRAINERBARER KOMPETENZEN:

#### KOMMUNIKATION

Präzise und effizient kommunizieren  
Aktiv zuhören  
Feedback geben und nehmen  
Fragen richtig stellen

#### TEAMWORK

Mit Menschen mit anderer Perspektive interagieren  
Effiziente Zusammenarbeitsmechanismen anwenden  
Teammitglieder beobachten und einschätzen  
Vertrauen geben & nehmen in unklaren Situationen

#### FÜHRUNG

Führen von Teams in komplexen Situationen  
Ziele setzen und diese einhalten  
Aufgaben koordinieren & delegieren  
Bedürfnisse Anderer wahrnehmen

#### MANAGEMENT

Komplexe Aufgaben planen & strukturieren  
Workload & Stress bewältigen  
Zeit und Ressourcen einteilen  
Fehler vermeiden

#### ENTSCHEIDEN

Entscheidungen strukturiert treffen  
Informationsflut bewältigen  
Komplexe Situationen einschätzen  
Prioritäten setzen

## **T**

### TEAMBUILDING. DER ZUSAMMENHALT IN TEAMS WIRD GESTÄRKT:

Synergien in Teams werden entdeckt und freigesetzt.

Gegenseitiges Vertrauen wird geübt und gestärkt.

Unterschiedliche Persönlichkeiten (oder Kulturen) werden erlebt und integriert.

## NOW!

DIE TEILNEHMER  
VERLASSEN DAS  
«LAB» MIT ERPROBTEN  
VERHALTENSWEISEN, DIE  
SIE SOFORT UMSETZEN  
KÖNNEN.

Credit: NASA, N. Benitez (JHU), T. Broadhurst (Racah Institute of Physics/The Hebrew University), H. Ford (JHU), M. Clampin (STScI), G. Hartig (STScI), G. Illingworth (UCO/Lick Observatory), the ACS Science Team and ESA



TO EXPERIENCE A  
NEW PERSPECTIVE OF  
COMMUNICATION, LEADERSHIP  
AND TEAMWORK WE GO FAR.  
SEEMINGLY VERY FAR.

**IHR ANSPRECHPARTNER**

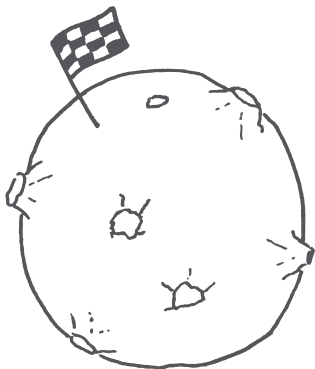
Prof. D. Andreas Becker Institut

Prof. Dr. Becker

+49 (2205) 920 460

becker@i-pdb.de

www.i-pdb.de



INSTITUT  
**PROF  
DR  
BECKER**